

LEISTUNGSBESCHREIBUNG

=====

LIEFERUMFANG:

PK 22002-EH - Ladekran High Performance Reihe

GRUNDGERÄT:

- Hubmoment: 205,0kNm (20,9mt)
- Einstufung HC1 HD4/B3 nach EN12999
- Schnellgängiges Ausschubsystem mit Rückölverwertung und innenliegender Öldurchführung
- Doppel-Kniehebel mit Power Link Plus 15°
- Schwenkwerk mit Schwenkzylindern
- Schwenkbereich 400°
- Elektronisches HPLS - Steuereinheit (für zwei Druckbereiche)
- Einzelstützensteuerung mit entsperbaren Rückschlagventilen an den Stützzylindern
- Spiralrohrschlauch vom Grundgestell zum Hauptarm
- Libelle an beiden Bedienständen

KONF - Zertifizierung

*Konformitätserklärung
CE Kennzeichnung ab Werk
10° schwenkbare Stützteller*

LAAU - Länderkennzeichen

A: Österreich

TOWI - Zertifizierung

Die Endanschlüsse des Zahnstangen-Schwenkwerkes befinden sich über der Wippe

R3X - Stützbeinausleger hydraulisch, lang

*seitlich hydr. ausfahrbare Teleskopabstützung, Abstützbreite 6,6 m
(anstelle mech. 5,0 m)*

STZS3 - Stützbeine starr

AUSW - Transportstellungsüberwachung Abstützung

Überwachung der hydraulischen Stützbeinausleger im eingefahrenen Zustand

Verkabelt bis zum Schaltkasten des Kranes mit Ausgang für optisches oder akustisches Signal

HPSC - Standsicherheitssystem HPSC

High Performance Standsicherheitssystem mittels PALFINGER Echt Daten Algorithmus.

Berechnung des zulässigen Arbeitsbereiches zu jedem beliebigen Schwenkwinkel des Armsystems und für jede beliebige Abstützsituation

STU01 - Stundenzähler

Kranstundenzähler (digital oder über PALdiag auslesbar)

TRAN2 - Transportstellungsüberwachung Kran

Kran über Ladepritsche abgelegt

Endschalter an Kransäule oder Hauptarm zur Überwachung der Transportstellung

Verkabelt bis zum Schaltkasten des Kranes

Mit Ausgang für optisches oder akustisches Signal

HS1 - Signaleingang schaltbarer Sperrbereich 1

Der Bewegungsbereich von Schwenkwerk, Hauptarm und Knickarm kann individuell gesperrt werden

Signal zur Aktivierung erforderlich

Die Einstellung erfolgt durch die Aufbauwerkstätte

STEIL - Geometrieüberwachung

Sensoren zur Erfassung des Armwinkels montiert am Kran

Vorbereitung für Überwachungs- und Komfortfunktionen

Erweiterung der Überlastsicherung nach EN12999

PAL50 - Paltronic 50

*Steuerungselektronik
inkl. Notaus (AUS01)
Ausführung nach EN12999
Standortsicherheitsüberwachung
Transportstellungsüberwachung, Armsystem TRAN2
Transportstellungsüberwachung, Abstützung AUS(V)W*

PTT01 - Paltronic Anzeige

Ein Paltronicterminal am Hauptsteuerstand.

D - Hydr. Fünffachausschub

*hydr. Reichweite von 8,2 m - 14,9 m inkl. Hupe und
Geometrieüberwachung
inklusive wartungsarmen Ausschubsystem*

VSL4 - Vorbereitung Schlauchrüstung

*Vorbereitung für Montage einer Schlauchrüstung Code "4"
Zwei Steuerventilelemente, Schläuche bis zum Knickarm*

4 - Schlauchrüstung

*Für zwei Zusatzgeräte
Mittels Schlauchführungssystem in Wannen am Knickarm und am
Schubarm außenliegend*

IK008 - Hochstandkonsole

*Hochstandkonsole mit Ablage für das für FFST-Pult
Mit Schwenkbegrenzung für Hochstand inkl. Hauptarmüberwachung
und Knickarmüberwachung.
Mit Geländer*

RC001 - FFST mit DANFOSS-Steuerventil

*SCANRECO-Funkfernsteuerung mit bis zu 6 Proportional-Funktionen.
8 on/off-Funktionen vorbereitet am Bedienpult, 3 wählbare
Geschwindigkeiten, Sender, Empfänger,
Verbindungskabel für alternativen Kabelfernsteuerbetrieb.
Ladegerät, 2 Akkus, automatische Frequenzsuche bei Inbetriebnahme,
Becken- und Nackengurt.*

KUHN-Ladetechnik
Peter-Anich-Straße 1
A-4840 Vöcklabruck
UID-Nr.: ATU 61266766

*NOTAUS Magnetventil, 24 Volt (auf Wunsch 12 Volt)
Betriebsspannung,
Kran ohne Gegenschaltung und ohne freie Steuerelemente.
Zusatzfunktionen für Standard-Kranfunktionen, fertig verdrahtet bis zur
Krananschlussdose (z.B.: HPLS, OLP, AOS,...). Hupe (102dB) inkl.
Taster,
verkabelt am Kran (identisch mit HUPE für 12m Warnung bei
EN12999)
Die Anzahl der Funktionen ergibt sich aus den tatsächlichen
Kranfunktionen und ist nicht wählbar.*

LINEA - Linearhebel Scanreco

Steuerhebel der Funkfernsteuerung in Linearhebelausführung

FF6 - Funktionen Funkfernsteuerung

6 Funktionen

MOT01 - Motor Start

MOT02 - Motor Stopp

GAS01 - Drehzahlverstellung +/-

SMALL - Kleines Bedienpult

Ergonomisches Bedienpult zur Bedienung des Kranes

LICHT - Scheinwerfer an/aus

KUHN-Ladetechnik
Peter-Anich-Straße 1
A-4840 Vöcklabruck
UID-Nr.: ATU 61266766

UMSCH2 - Umschaltung Kran/Stütze am Bedienpult

Standard bei manuellen Abstützungen

KZS01 - Kolbenstangenschutz

Kolbenstangenschutz für den Knickzylinder

RALSTD - Standardfarbe RAL3020

Lackierung RAL3020

BEL - Beleuchtungspaket

*LED Warnleuchte an den Abstützzylindern.
Beleuchtung des Bedienstandes.*

SCH03 - Arbeitsscheinwerfer

*LED-Scheinwerfer Standard am Versatzkasten des Knickarmes
montiert*

ÖLK01 - Ölkühler 8,5kW, montiert

*Längere Lebensdauer des Öls, der Dichtungen, Ventile und anderer
hydraulischer Komponenten durch die geringere Öltemperatur*

OT - Ohne Öltank Lose

LH08 - Lasthaken

8t-Lasthaken mit Gleitlager und Schäkel

BRI-4 - Aufbauzubehör; Briden 4 Stk.

24V - Elektrik

24 Volt

HDF03 - Hochdruckfilter

Hochdruckfilter für 1-Kreissystem - montiert

VPACK - Verpackung

Kran auf Palette, Zubehör in Kisten

EKAT - Ersatzteilkatalog

BTASPR - Sprache Bedienungsanleitung

DE: deutsch

CDSPR - Sprache USB Stick

DE: deutsch

.K00503

Druckschlauch 20S

.945564

*Druckanschluß 1Zoll für Pumpen EP1401 bis EP1403
(erforderlich) - bei Kipperbetrieb*

.K00501

*Saugschlauch 50 mm Durchmesser
erforderlich) - bei Kipperbetrieb*

1,70 Stück

.KP1K

passende Konstantpumpe 1-Kreis

.KTK003-BA

*Zusatzöltank, Inhalt 200l, mit Haltungen und Filtern -lose- (KTK003-
BA)*

.EZ2190-400

*Montagebox für EZ2189-400, passend für zwei Stück Platten,
absperbar, Gewicht 10 kg (EZ2190-400)*

.EZ2189-400

*Unterlegplatte aus Recycling Kunststoffmaterial 400x400x50, inkl.
Trageschlaufe, max. Stützkraft 16 to, Gewicht 8 kg, nur zur Schonung
des Unterbodens (EZ2189-400)*

2,00 Stück

HIGHLIGHTS:

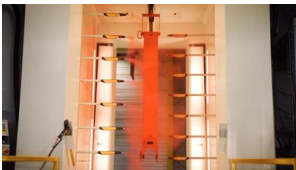
Power Link Plus

Power Link Plus ist ein doppeltes Kniehebel, das durch eine spezielle Verbindung zwischen Knickarm und Hauptarm sowie Hauptarm und Kransäule die Hubkraft des Kranes erhöht. Mit dem 15 Grad überstreckbaren Knickarm sind niedrige Türöffnungen und Arbeiten in Gebäuden kein Problem.



Wartungsarmes Schubsystem

Mit Gleitelementen aus Spezialkunststoff und der hochwertiger KTL-Beschichtung benötigt dieses Armsystem wesentlich weniger Serviceaufwand durch den Betreiber. Das spart Zeit und Geld - und schont die Umwelt.



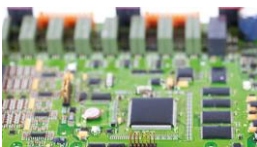
Beschichtungstechnologie

Eine Kombination aus KTL-Beschichtung (Katodische Tauchlackierung) und Pulverbeschichtung oder Zwei-Komponenten Decklackierung garantiert höchste Qualitätsstandards bei Oberflächen an PALFINGER Ladekränen.



HPSC

Die High Performance Stability Control (HPSC) ist ein vollproportionales System zur Überwachung der Standsicherheit des Kranfahrzeuges. Sensoren für proportionale Wegmessung in den Abstützungen erlauben eine völlig variable Stützenpositionierung. Somit kann für jede beliebige Abstützsituation der zulässige, sichere Arbeitsbereich berechnet werden.



Paltronic

Mit der PALTRONIC bietet PALFINGER modernste Steuerungselektronik für den Serienkran. Je nach Baureihe und Funktionsumfang stehen unterschiedliche Systeme zur Verfügung. Zu den wichtigsten Sicherheits- und Komfortfunktionen zählen unter anderem die Überlastsicherung, sowie verschiedene Versionen der Standsicherheitsüberwachung HPSC oder des High Power Lifting Systems HPLS.



Schlauchausrüstung

Mit der Schlauchausrüstung ist es sehr einfach Zusatzgeräte (Fly-Jib, Rotator, ...) anzuschließen. Die Verlegung der Schlauchausrüstung erfolgt geschützt in Schlauchwannen.



Hochstand oder Hochsitz

Der Hochstand präsentiert sich mit zahlreichen Detailverbesserungen - ganz im Zeichen der von PALFINGER angewandten Design- und Ausstattungssprache. Er entspricht der Krannorm EN 12999: 2011 und ist alternativ für Front- und Heckmontage erhältlich. Als weitere Alternative bietet auch der Hochsitz höchsten Komfort und ideale Sicht.



Funkfernsteuerung

Funkfernsteuerungen zählen heute fast schon zur Standardausrüstung moderner Ladekrane. PALFINGER Funkfernsteuerungen sind wahlweise mit Linearhebel oder Kreuzhebel ausgerüstet und bieten höchsten Komfort. Bei Kranen mit PALTRONIC informiert ein LED- bzw. LCD Grafikdisplay den Kranfahrer über unterschiedliche Betriebszustände.



Beleuchtungspaket

LED-Warnleuchten an den Stützzylindern sorgen für bessere Sichtbarkeit der Abstützung. Um eine optimale Ausleuchtung des gesamten Arbeitsfeldes zu erreichen, kann ein LED-Arbeitsscheinwerfer eingesetzt werden. Zudem kann auch der Steuerstand mit LED-Beleuchtung und hinterleuchteten Symbolen ausgestattet werden.