

LEISTUNGSBESCHREIBUNG

=====

LIEFERUMFANG:



PK 22002-EH - Ladekran High Performance Reihe

GRUNDGERÄT:

- Hubmoment: 205,0kNm (20,9mt)
- Einstufung HC1 HD4/B3 nach EN12999
- Schnellgängiges Ausschubsystem mit Rückölverwertung und innenliegender Öldurchführung
- Doppel-Kniehebel mit Power Link Plus 15°
- Schwenkwerk mit Schwenkzylindern
- Schwenkbereich 400°
- Elektronisches HPLS - Steuereinheit (für zwei Druckbereiche)
- Einzelstützensteuerung mit entsperrbaren Rückschlagventilen an den Stützzylindern
- Spiralrohrschlauch vom Grundgestell zum Hauptarm
- Libelle an beiden Bedienständen

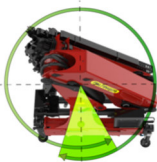


KONF - Zertifizierung

Konformitätserklärung
 CE Kennzeichnung ab Werk
 10° schwenkbare Stützteller

LAAU - Länderkennzeichen

A: Österreich



TOQU - Zertifizierung

Die Endanschlüsse des Zahnstangen-Schwenkwerkes befinden sich über dem Querholm

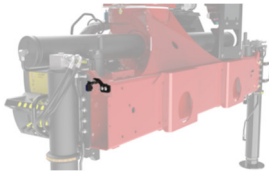


R4X - Stützbeinausleger hydr., extra lang

seitlich hydr. ausfahrbare Teleskopabstützung, Abstützbreite 7,4 m
 (anstelle mech. 5,0 m)



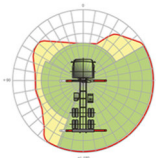
STZS3 - Stützbeine starr



AUSW - Transportstellungsüberwachung Abstützung

Überwachung der hydraulischen Stützbeinausleger im eingefahrenen Zustand

Verkabelt bis zum Schaltkasten des Kranes mit Ausgang für optisches oder akustisches Signal



HPSC - Standsicherheitssystem HPSC

High Performance Standsicherheitssystem mittels PALFINGER

Echtdaten Algorithmus.

Berechnung des zulässigen Arbeitsbereiches zu jedem beliebigen

Schwenkwinkel des Armsystems und für jede beliebige Abstützsituation



LCA03 - HPSC Zusatzfunktion Ballast

Vorbereitung für die Einbindung eines abnehmbaren Ballastgewichtes in HPSC-L, HPSC-E oder HPSC



STU01 - Stundenzähler

Kranstundenzähler (digital oder über PALdiag auslesbar)



TRAN2 - Transportstellungsüberwachung Kran

Kran über Ladepritsche abgelegt

Endschalter an Kransäule oder Hauptarm zur Überwachung der Transportstellung

Verkabelt bis zum Schaltkasten des Kranes

Mit Ausgang für optisches oder akustisches Signal

STEIL - Geometrieüberwachung

Sensoren zur Erfassung des Armwinkels montiert am Kran

Vorbereitung für Überwachungs- und Komfortfunktionen

Erweiterung der Überlastsicherung nach EN12999



PAL50 - Paltronic 50

*Steuerungselektronik
 inkl. Notaus (AUS01)
 Ausführung nach EN12999
 Standsicherheitsüberwachung
 Transportstellungsüberwachung, Armsystem TRAN2
 Transportstellungsüberwachung, Abstützung AUS(V)W*

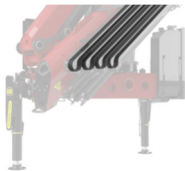


D - Hydr. Fünffachausschub

*hydr. Reichweite von 8,2 m - 14,9 m inkl. Hupe und
 Geometrieüberwachung
 inklusive wartungsarmen Ausschubsystem*

VSL4 - Vorbereitung Schlauchausrüstung

*Vorbereitung für Montage einer Schlauchausrüstung Code "4"
 Zwei Steuerventilelemente, Schläuche bis zum Knickarm*



4 - Schlauchausrüstung

*Für zwei Zusatzgeräte
 Mittels Schlauchführungssystem in Wannen am Knickarm und am
 Schubarm außenliegend*



PTT01 - Paltronic Anzeige

Terminal am Hauptsteuerstand

RC001 - FFST mit DANFOSS-Steuerventil

*SCANRECO-Funkfernsteuerung mit bis zu 6 Proportional-Funktionen.
 8 on/off-Funktionen vorbereitet am Bedienpult, 3 wählbare
 Geschwindigkeiten, Sender, Empfänger,
 Verbindungskabel für alternativen Kabelfernsteuerbetrieb.
 Ladegerät, 2 Akkus, automatische Frequenzsuche bei Inbetriebnahme,
 Becken- und Nackengurt.
 NOTAUS Magnetventil, 24 Volt (auf Wunsch 12 Volt)
 Betriebsspannung,
 Kran ohne Gegenschaltung und ohne freie Steuerelemente.
 Zusatzfunktionen für Standard-Kranfunktionen, fertig verdrahtet bis zur
 Krananschlussdose (z.B.: HPLS, OLP, AOS,...). Hupe (102dB) inkl.
 Taster,
 verkabelt am Kran (identisch mit HUPE für 12m Warnung bei
 EN12999)
 Die Anzahl der Funktionen ergibt sich aus den tatsächlichen*

Kranfunktionen und ist nicht wählbar.

LINEA - Linearhebel Scanreco

Steuerhebel der Funkfernsteuerung in Linearhebelausführung

FF6 - Funktionen Funkfernsteuerung

6 Funktionen

MOT01 - Motor Start

MOT02 - Motor Stopp

GAS01 - Drehzahlverstellung +/-

SMALL - Kleines Bedienpult

Ergonomisches Bedienpult zur Bedienung des Kranes

LICHT - Scheinwerfer an/aus

UMSCH2 - Umschaltung Kran/Stütze am Bedienpult

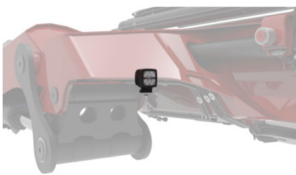
Standard bei manuellen Abstützungen



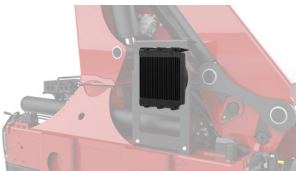
KZS01 - Kolbenstangenschutz
Kolbenstangenschutz für den Knickzylinder



RALSTD - Standardfarbe RAL3020
Lackierung RAL3020

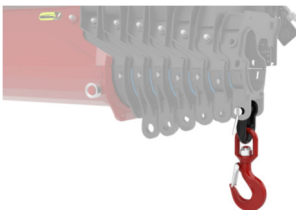


SCH03 - Arbeitsscheinwerfer
LED-Scheinwerfer Standard am Versatzkasten des Knickarmes montiert



ÖLK01 - Ölkühler 8,5kW, montiert
Längere Lebensdauer des Öls, der Dichtungen, Ventile und anderer hydraulischer Komponenten durch die geringere Öltemperatur

OT - Ohne Öltank Lose



LH08 - Lasthaken
8t-Lasthaken mit Gleitlager und Schäkel



BRI-4 - Aufbauzubehör; Briden 4 Stk.



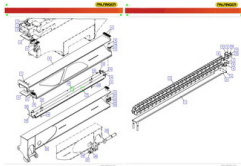
24V - Elektrik
24 Volt



HDF03 - Hochdruckfilter
Hochdruckfilter für 1-Kreissystem - montiert



VPACK - Verpackung
Kran auf Palette, Zubehör in Kisten



EKAT - Ersatzteilkatalog

BTASPR - Sprache Bedienungsanleitung
DE: deutsch

CDSPR - Sprache USB Stick
DE: deutsch

.KP1K
passende Konstantpumpe 1-Kreis

.K00501
*Saugschlauch 50 mm Durchmesser
(erforderlich) - bei Kipperbetrieb*

1,70 Stück

.K00503
Druckschlauch 20S

.945564
*Druckanschluß 1Zoll für Pumpen EP1401 bis EP1403
(erforderlich) - bei Kipperbetrieb*

.KTK003-BA

Zusatzöltank, Inhalt 200l, mit Haltungen und Filtern -lose- (KTK003-BA)

.N00071-63KA

Lasthaken für Wellenrotator Palfinger 4 to.

.PZR450G-63KK

Palfinger-Rotatorpaket komplett mit Rotator 4,5 to .mit Welle 63 mm, Aufhängung und Schläuche Type PZR450G-63KK (OHNE Lasthaken)

.EZ2189-400

Unterlegplatte aus Recycling Kunststoffmaterial 400x400x50, inkl. Trageschlaufe, max. Stützkraft 16 to, Gewicht 8 kg, nur zur Schonung des Unterbodens (EZ2189-400)

2,00 Stück

.EZ2236-400

Montagebox für EZ2189-400, passend für eine Platte, absperbar, Gewicht 9 kg (EZ2236-400)

2,00 Stück

.PGVV210086

Palettengabel PGVV210086 mit verstellbaren Zinken, höhenverstellbar von 1200 - 1800 mm, 2 to, Zinkenlänge 1000 mm, verstellbar bis 860 mm (PGVV210086)

.MXMAN-KB0503

MAN-Kabelbaum für Schnittstelle LKW

HIGHLIGHTS:



Power Link Plus

Power Link Plus ist ein doppeltes Kniehebel, das durch eine spezielle Verbindung zwischen Knickarm und Hauptarm sowie Hauptarm und Kransäule die Hubkraft des Kranes erhöht. Mit dem 15 Grad überstreckbaren Knickarm sind niedrige Türöffnungen und Arbeiten in Gebäuden kein Problem.



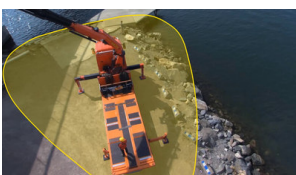
Wartungsarmes Schubsystem

Mit Gleitelementen aus Spezialkunststoff und der hochwertiger KTL-Beschichtung benötigt dieses Armsystem wesentlich weniger Serviceaufwand durch den Betreiber. Das spart Zeit und Geld - und schont die Umwelt.



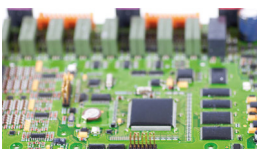
Beschichtungstechnologie

Eine Kombination aus KTL-Beschichtung (Katodische Tauchlackierung) und Pulverbeschichtung oder Zwei-Komponenten Decklackierung garantiert höchste Qualitätsstandards bei Oberflächen an PALFINGER Ladekränen.



HPSC

Die High Performance Stability Control (HPSC) ist ein vollproportionales System zur Überwachung der Standsicherheit des Kranfahrzeuges. Sensoren für proportionale Wegmessung in den Abstützungen erlauben eine völlig variable Stützenpositionierung. Somit kann für jede beliebige Abstützsituation der zulässige, sichere Arbeitsbereich berechnet werden.



Paltronic

Mit der PALTRONIC bietet PALFINGER modernste Steuerungselektronik für den Serienkran. Je nach Baureihe und Funktionsumfang stehen unterschiedliche Systeme zur Verfügung. Zu den wichtigsten Sicherheits- und Komfortfunktionen zählen unter anderem die Überlastsicherung, sowie verschiedene Versionen der Standsicherheitsüberwachung HPSC oder des High Power Lifting Systems HPLS.

KUHN-Ladetechnik
 Peter-Anich-Straße 1
 A-4840 Vöcklabruck
 UID-Nr.: ATU 61266766



Schlauchausrüstung

Mit der Schlauchausrüstung ist es sehr einfach Zusatzgeräte (Fly-Jib, Rotator, ...) anzuschließen. Die Verlegung der Schlauchausrüstung erfolgt geschützt in Schlauchwannen.



Funkfernsteuerung

Funkfernsteuerungen zählen heute fast schon zur Standardausrüstung moderner Ladekrane. PALFINGER Funkfernsteuerungen sind wahlweise mit Linearhebel oder Kreuzhebel ausgerüstet und bieten höchsten Komfort. Bei Kranen mit PALTRONIC informiert ein LED- bzw. LCD Grafikdisplay den Kranfahrer über unterschiedliche Betriebszustände.