

PK 22002 AH & PK 26002 AH

DIE PROFIS FÜR DIE BAUBRANCHE





EFFIZIENZ NEU DEFINIERT

In der Bauwirtschaft kommen moderne Technologien und Maschinen verstärkt zum Einsatz, um Effizienz und Sicherheit zu erhöhen. Ladekrane sind dabei unverzichtbare Werkzeuge, die für das Heben, Verladen und Transportieren von schweren Baumaterialien, Maschinen und Ausrüstung eingesetzt werden. Sie ermöglichen eine präzise Materialhandhabung auf Baustellen, was Arbeitsprozesse beschleunigt und den wachsenden Anforderungen an Nachhaltigkeit und Wirtschaftlichkeit im Baugewerbe gerecht wird.



PK 22002 AH



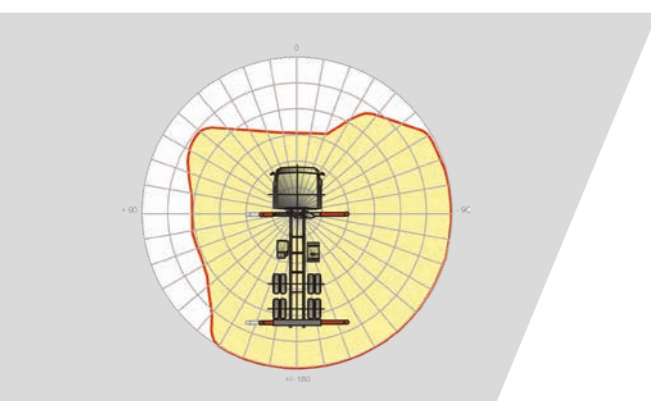
PK 26002 AH

Speziell für die wachsenden Anforderungen dieser wichtigen Branche hat PALFINGER die Ladekrane PK 22002 AH und PK 26002 AH entwickelt. Sie sind optimal abgestimmt auf die Herausforderungen dieser Branche.

Durch die Verbesserung der Bedienerfreundlichkeit profitiert der Kranbediener in allen Bereichen. Vom klassischen Palettentransport, über Big Bags, Betonringe, Kabelrollen oder Maschinentransport – die neuen AH Kranmodelle sind allen Herausforderungen gewachsen.

Setzen Sie auf den PK 22002 AH oder PK 26002 AH, um Ihre Bauprojekte schneller und effizienter abzuwickeln. Vertrauen Sie auf die außerordentliche Qualität von PALFINGER – für eine zukunftssichere Bauwirtschaft und zufriedene Kunden.

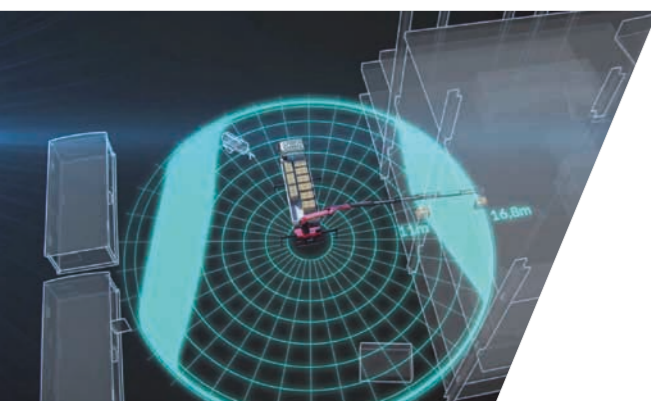
DIE PERFEKTE LÖSUNG FÜR BAUPROJEKTE



HPSC

Maximale Ausschöpfung des Arbeitsbereiches

Die variable Stützenpositionierung des High Performance Stability Control Systems ermöglicht die maximale Ausschöpfung der Hubleistung. Der Einsatz des Kranes ist auch unter eingeschränkten Platzverhältnissen möglich.



HPSC PLUS LOAD

Mehr Reichweite durch Beladungserkennung

HPSC-Plus LOAD reagiert auf den Beladungszustand des LKWs. Die Neigungsüberwachung sorgt dafür, dass die Ladung optimal genutzt wird, um sowohl die Hubleistung als auch die Reichweite des Kranes in jeder Situation zu maximieren.



A-HPLS

Maximale Leistung, wenn es darauf ankommt

Das PALFINGER A-HPLS (High Power Lifting) erhöht bei reduzierter Arbeitsgeschwindigkeit die Hubkraft des Kranes um bis zu 10%. Diese Technologie erleichtert das feinfühlig und präzise Positionieren schwerer Lasten in der Baubranche erheblich. Zudem aktiviert sich das System vollautomatisch und sorgt so für eine optimale Effizienz und Sicherheit bei Einsätzen auf der Baustelle.



POWER LINK PLUS

Vielseitig einsetzbar

Mit dem 15 Grad überstreckbaren Knickarm kommen Sie durch niedrige Türöffnungen und arbeiten auch in Gebäuden. Schwere Kranarbeiten – selbst unter schwierigen Bedingungen.



HIGH SPEED EXTENSION

Für effiziente Arbeitseinsätze

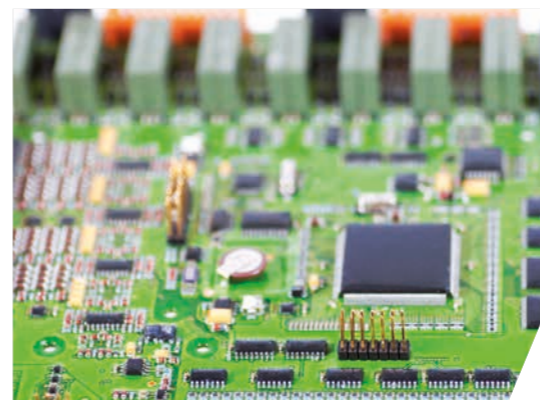
Die serienmäßige High Speed Extension erhöht die Ausschubgeschwindigkeit des Armsystems. Der Kran arbeitet wesentlich schneller und wirtschaftlicher.



WARTUNGSARMES SCHUBSYSTEM

Reduziert den Serviceaufwand

Mit Gleitelementen aus Spezialkunststoff und der hochwertigen KTL-Beschichtung benötigt dieses Armsystem wesentlich weniger Serviceaufwand durch den Betreiber. Das spart Zeit und Geld - und schont die Umwelt.



PALTRONIC 40

Effiziente Steuerungselektronik für Ladekrane

Die maßgeschneiderte PALTRONIC 40 Steuerungselektronik verbessert die Handhabung von Ladekränen in der Bauwirtschaft. Sie ermöglicht eine einfache und präzise Steuerung und Überwachung, was das Heben und Positionieren von Lasten erleichtert und die Sicherheit maximiert.

*Optionale Ausrüstung



BELEUCHTUNGSPAKET

Mehr Sicherheit bei Dämmerung und Dunkelheit

LEDs die den Steuerstand hinterleuchten, vereinfachen das Ablesen der Kranfunktionen und bieten dem Bediener einen raschen Gesamtüberblick während des Arbeitsprozesses. LED-Warnleuchten an den Stützzylindern bedeuten mehr Sicherheit für Kranfahrer und Passanten.



SCHLAUCHAUSRÜSTUNG FÜR ZUSATZGERÄTE

Erhöht die Vielseitigkeit

Mit der Schlauchausrüstung können Zusatzgeräte sehr einfach angeschlossen werden. Die Verlegung der Schlauchausrüstung erfolgt geschützt in den Schlauchwannen.



STEUERKONSOLE

Alle Informationen auf einen Blick

Alle wichtigen Informationen über den Kran sind am Hauptsteuerstand ersichtlich. Über eine digitale Anzeige werden Betriebsstunden gezählt und angezeigt. Ergonomische Steuerhebel und das optionale Beleuchtungspaket ermöglichen Sicherheit und Komfort auch bei schlechten Sichtverhältnissen.



BESCHICHTUNGSTECHNOLOGIE

Oberflächenschutz auf höchster Stufe

Den Grundstein für einen perfekten Oberflächenschutz legt die KTL Beschichtung. Danach werden die Komponenten entweder in der Pulverbeschichtungsanlage beschichtet oder mittels Lackierroboter mit einem Zwei-Komponenten Decklack lackiert. Hohe Werterhaltung und exzellenter Korrosionsschutz ein Kranleben lang.



FUNKFERNSTEUERUNG

Flexibilität und Mobilität

Kranbediener können sich mit einer Funkfernsteuerung frei bewegen und aus verschiedenen Blickwinkeln den Ladekran bedienen, was die Sicht und Sicherheit erhöht. Bei den speziellen PALFINGER Baumeisterkränen ist die Funkfernsteuerung wahlweise mit Linear 6L oder mit 2-2-2 Kreuzhebel ausgestattet.



HOCHSTAND*

Alles im Überblick

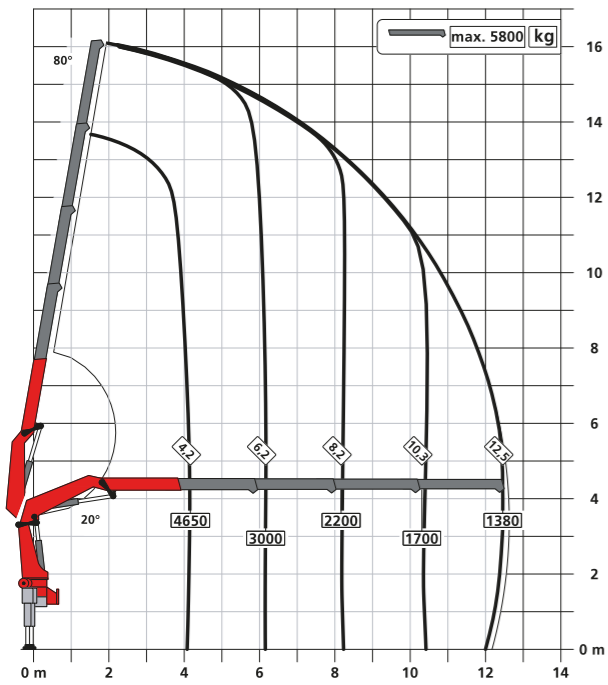
Ein Hochstand verbessert die Sicht und Kontrolle des Kranbedieners, ermöglicht präziseres und sicheres Bewegen von Lasten und erhöht die Ergonomie. Zudem sind ein integrierter Ölkühler und ein Krantank im Grundgestell verbaut, was die Wartungsfreundlichkeit steigert.



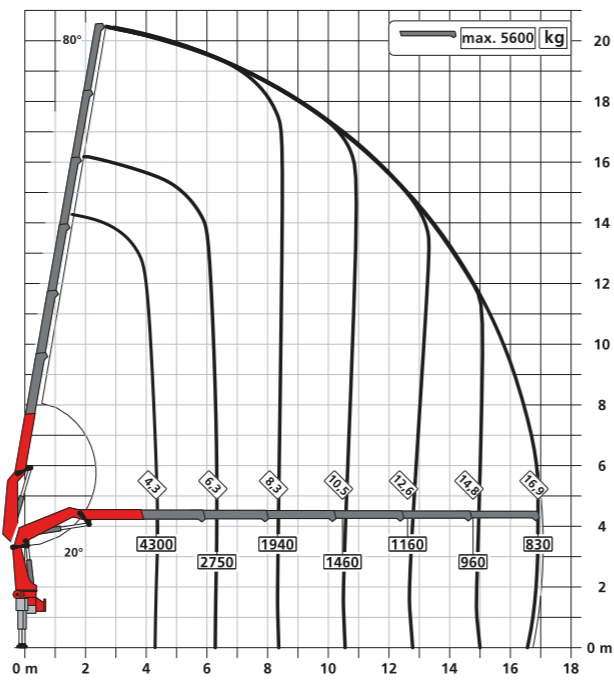
*Optionale Ausrüstung

TRAGLASTDIAGRAMME

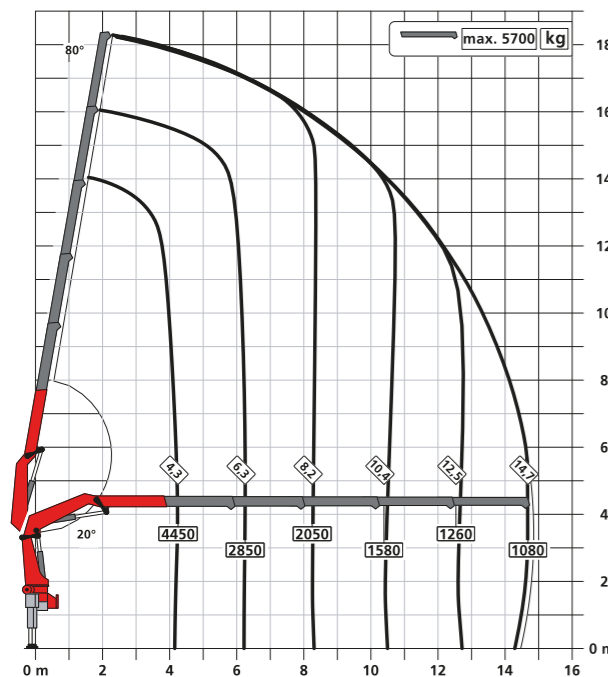
C



E



D

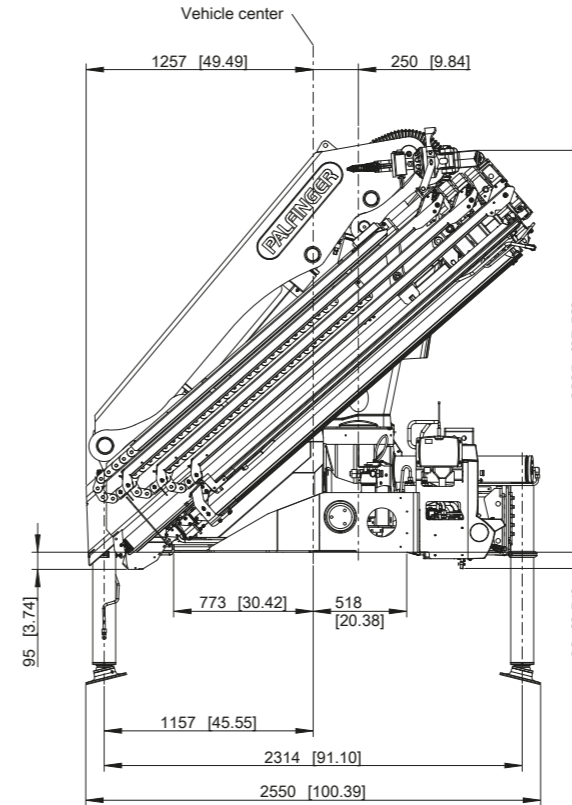


TECHNISCHE DATEN

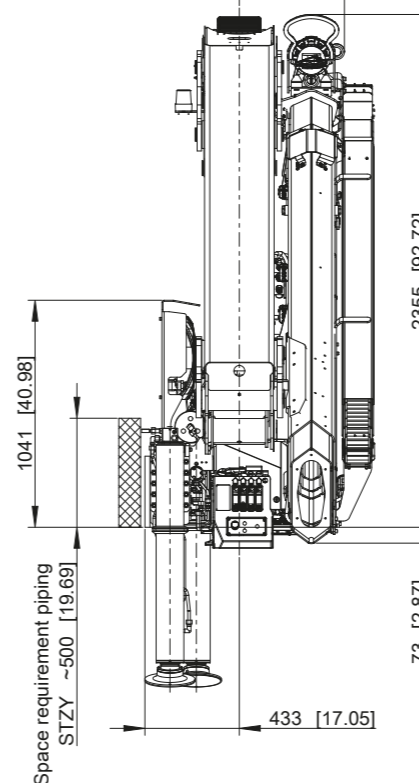
EN 12999 HC1 HD4/S2

Max. Hubmoment	20,9 mt/205,0 kNm
Max. Hubkraft	6100 kg
Max. hydraulische Reichweite	17,1 m
Schwenkbereich	400°
Schwenkmoment	2,3 mt/22,6 kNm
Max. Betriebsdruck	350 bar
Empf. Fördermenge der Pumpe	65-90 l/min
Eigengewicht (C, D, E)	2900 / 3070 / 3200 kg
Abstützbreite Std. (R2XH)	5,6 m
Platzbedarf für Montage (Std.)	1,1 m

ABMESSUNGEN



482 [18.98]



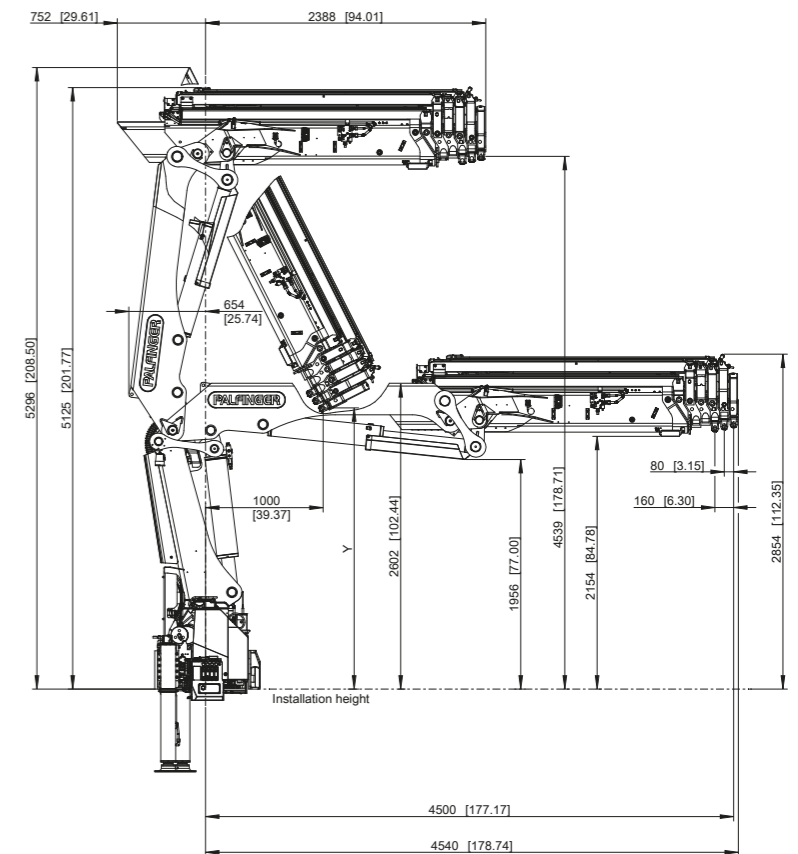
AUSSTATTUNGSVARIANTE

STANDARD

- PALTRONIC 40
- High Performance Stability Control HPSC-E
- High Power Lifting System AHPLS (+10%)
- Neigungswinkelerfassung IAM
- LOAD
- Öltank KT110, Ölkühler ÖLK07
- PU003
- Schlauchrüstung SL4
- KZS01
- Beleuchtung SCHEI03, BEL
- AUSW, TRAN2
- MOT01, MOT02, GAS01, LICHT, UMSCH2
- VPACK

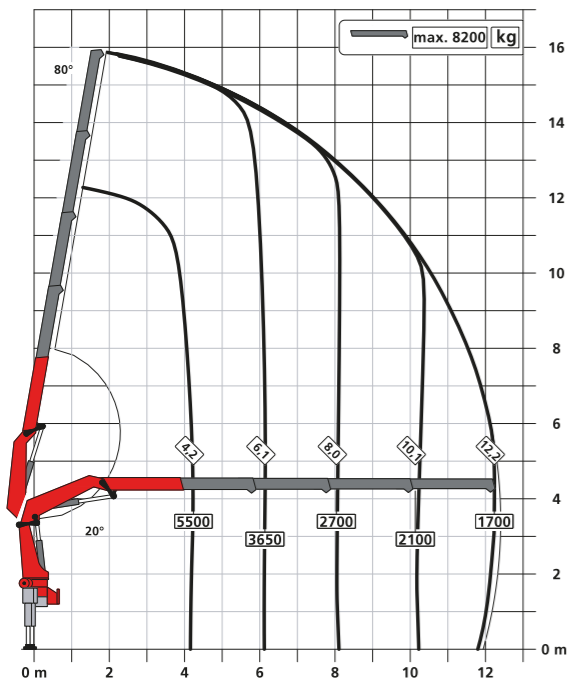
OPTIONAL

- Hochstand IK006 + HS1 (inkl. KT110 + ÖLK)
- Ausleger R2XH, R3XH, R4XH
- STZS3, STZY
- FARBE STD oder RAL
- Funkfernsteuerung 2-2-2 oder 6L (nur SMALL)
- Öltank TL200 (anstelle KT110)
- MULTI1
- WOPT
- BRI-4, BRI-8

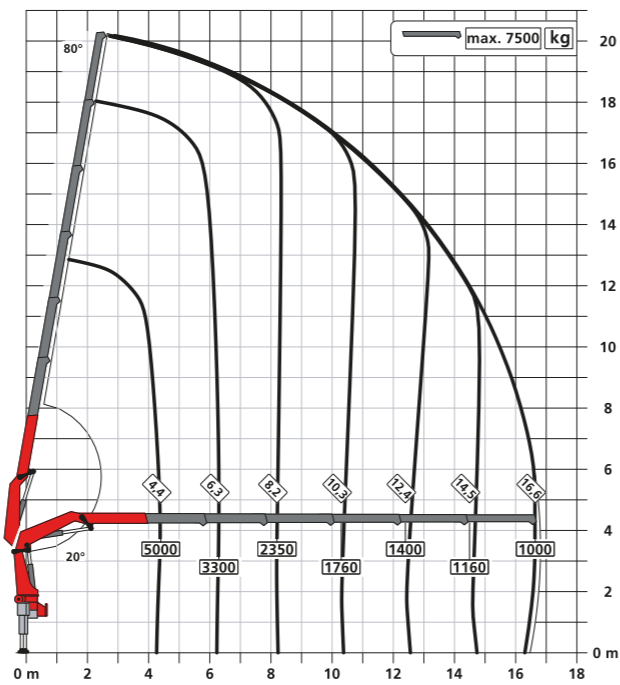


TRAGLASTDIAGRAMME

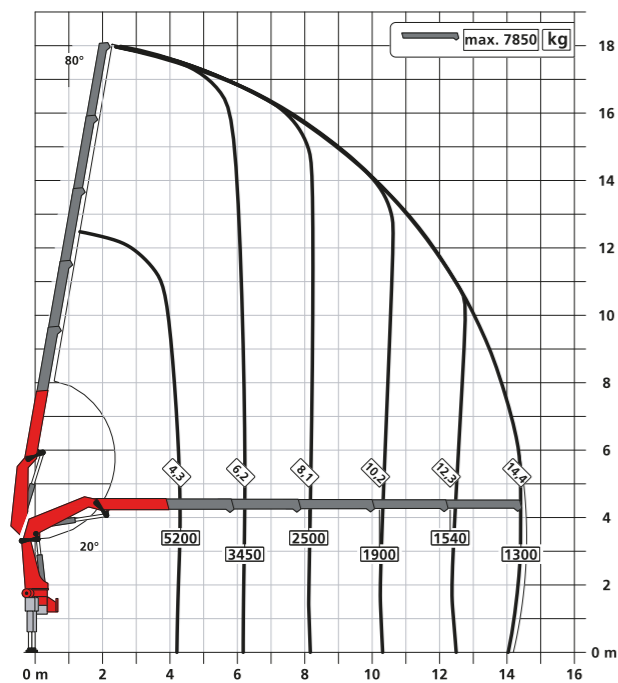
C



E



D

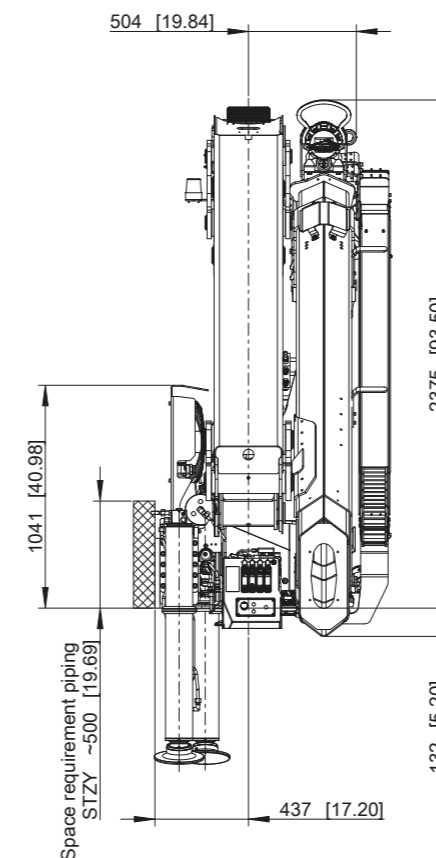
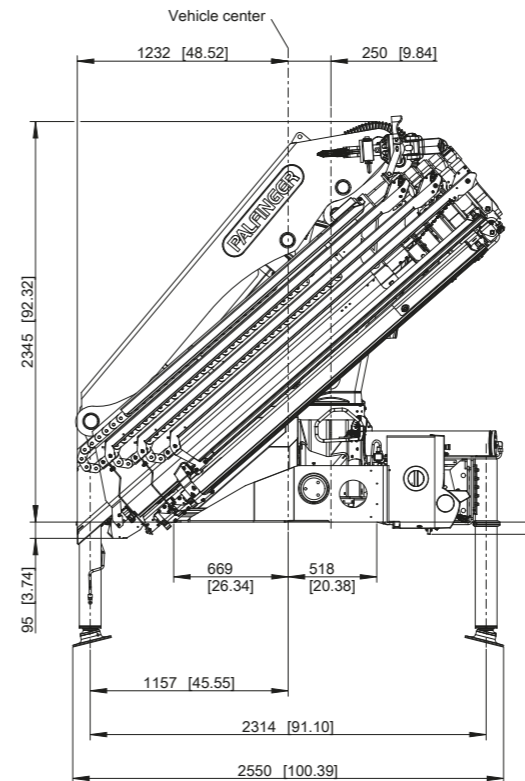


TECHNISCHE DATEN

EN 12999 HC1 HD4/S2

Max. Hubmoment	24,9 mt/244,0 kNm
Max. Hubkraft	8900 kg
Max. hydraulische Reichweite	16,8 m
Schwenkbereich	400°
Schwenkmoment	2,8 mt/27,5 kNm
Max. Betriebsdruck	350 bar
Empf. Fördermenge der Pumpe	75-100 l/min
Eigengewicht (C, D, E)	3140 / 3340 / 3500 kg
Abstützbreite Std. (R2XH)	5,6 m
Platzbedarf für Montage (Std.)	1,1 m

ABMESSUNGEN



AUSSTATTUNGSVARIANTE

STANDARD

- PALTRONIC 40
- High Performance Stability Control HPSC-E
- High Power Lifting System AHPLS (+10%)
- Neigungswinkelerfassung IAM
- LOAD
- Öltank KT110, Ölkühler ÖLK07
- PU003
- Schlauchrüstung SL4
- KZS01
- Beleuchtung SCHEI03, BEL
- AUSW, TRAN2
- MOT01, MOT02, GAS01, LICHT, UMSCH2
- VPACK

OPTIONAL

- Hochstand IK006 + HS1 (inkl. KT110 + ÖLK)
- Ausleger R2XH, R3XH, R4XH
- STZS3, STZY
- FARBE STD oder RAL
- Funkfernsteuerung 2-2-2 oder 6L (nur SMALL)
- Öltank TL200 (anstelle KT110)
- MULTI1
- WOPT
- BRI-4, BRI-8

