

- **Innovatives hygienisches Design**
- **Resistenter Gabelträger für aggressive Umgebungen**
- **Kompakte und haltbare Konstruktion**
- **100% rostfrei mit geschützter Elektronik**
- **AC-Motoren**

Die elektrischen ULMA Inoxtruck, Gabelhubwagen zeichnen sich durch ihr **innovatives und Hygienisches Design** aus, das die **tägliche Reinigung** des Gerätes zusammen mit den restlichen Verarbeitungs- und Verpackungsmaschinen der Fertigungsräume ermöglicht.

Unsere rostfreien Gabelhubwagen garantieren Ihnen eine hohe **Lebensdauer und optimale Leistungen in punkto Robustheit und Hygiene**, was sich in niedrigeren Wartungskosten der Geräte niederschlägt.

Bestes Edelmateriale, das auch einem hohen Salzgehalt standhält, und besonders **feuchtigkeitsresistente** Elektrokomponenten machen unsere Gabelhubwagen besonders robust und rostfrei.



Hygienisches und innovatives Design

Der völlig offene Gabelträger, das dicht verschlossene Fach für das Hubsystem und die erhöhten Steuerungen mit hohem IP-Schutzgrad machen das **hygienische Design** dieses Gerätes aus, das ohne jegliche Nischen und versteckte auskommt. Dies ermöglicht zusammen mit den **durchgehenden Schweißnähten** eine effektive Reinigung des gesamten Gerätes ohne Einbußen bei der Funktionsweise. Alle elektronischen Anlagen sind in einem dichten und **klimatisierten Fach geschützt**.

Extrem wartungsarm
Dichte, rostfreie Lager in den Lasträdern.

Ergonomie und Sicherheit
Anpassung des Antriebswinkels an die Durchschnittsgröße der Bediener. Mit Freigabefunktion des Lenkrads in senkrechter Stellung zum Arbeiten unter beengten Platzverhältnissen.

Gut Zugänglich
Schnell öffnende Verkleidung für einen guten Zugang zu allen elektronischen Komponenten.

Für eine intensive Nutzung ausgelegt
Möglichkeit des seitlichen Ausgangs mit Rollenbett zum Arbeiten mit doppeltem Batteriesatz.

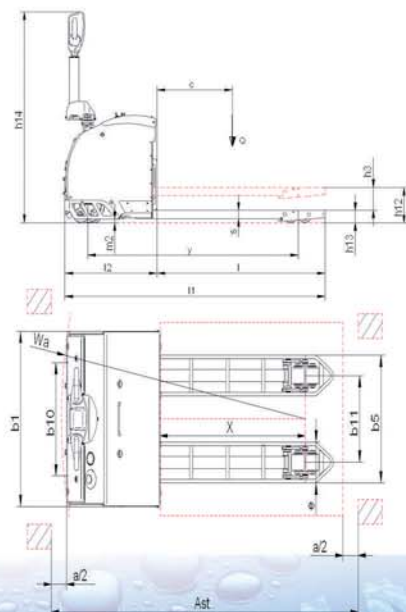
Minimale Gefahr einer mikrobiologischen Kontamination
Abgerundete und geneigte Flächen für eine perfekte Entwässerung und schnelle Reinigung der Oberflächen.

Optionen

- Verschiedene Materialtypen für die Räder (pevopor, mit Profil u.a.)
- Fahrgestell, doppelte Lastenlager
- Batterien aus reinem Blei
- Edelstahl AISI 316L
- Verschiedene Gabelbreiten und -längen verfügbar
- Elektronische Lenkung

Kennzeichen			ULMA Inoxtruck	ULMA Inoxtruck	ULMA Inoxtruck
1.1	Hersteller		ULMA Inoxtruck	ULMA Inoxtruck	ULMA Inoxtruck
1.2	Typenbezeichnung des Herstellers		EPT16	EPT20	EPT25
1.3	Antrieb: Elektro, Diesel, Gas, Benzin		Elektro	Elektro	Elektro
1.4	Bedienung: Geh-, Stand-, Sitz-Lenkung		Geh	Geh	Geh
1.5	Tragfähigkeit	Q	1600	2000	2500
1.6	Lastschwerpunkt	c	600	600	600
1.8	Lastabstand von Mitte Vorderachse	x	955	955	955
1.9	Radabstand	y	1425	1505	1575
1.10	Gabelträger		AISI 304L	AISI 304L	AISI 304L
1.11	Feuille		AISI 304L	AISI 304L	AISI 304L
Gewicht					
2.1	Eigengewicht mit Last & maximalem Batteriegewicht	kg	2050	2500	3150
2.2	Achslast mit Last & maximalem Batteriegewicht, Fahr-/Lastseite	kg	720 / 1330	1 680 / 820	2100 / 930
2.3	Achslast ohne Last & mit maximalem Batteriegewicht, Fahr-/Lastseite	kg	325 / 125	160 / 340	170 / 370
Räder, Fahrwerk					
3.1	Reifen: PT=Power Thane, PA=Polyamide, Vul=Vulkollan, Hinter/Vorderachse		Vul/Vul	Vul/Vul	Vul/Vul
3.2	Radabmessung, Fahrseite		230 X 70	230 X 70	230 X 70
3.3	Radabmessung, Lastseite		85 X 73	85 X 73	85 X 73
3.4	Zusatzräder Abmessungen (Dicke x Breite)		100 X 50	100 X 50	100 X 50
3.5	Anzahl der Räder, Fahr-/Lastseite (x=angetrieben)		2+1x/4	2+1x/4	2+1x/4
3.6	Spurweite (Radmittelpunkt), Fahrseite	b10	470	470	470
3.7	Spurweite (Radmittelpunkt), Lastseite	b11	360	360	360
Abmessungen					
4.4	Hubhöhe (Siehe Tabellen)	h3	125	125	125
4.9	Höhe der Deichsel/bis Lenkconsole (min/max)	h14	820/1420	820/1420	820/1420
4.15	Gabelhöhe, vollständig abgesenkt	h13	85	85	85
4.19	Gesamtlänge	l1	1755	1830	1900
4.20	Gesamtlänge einschließlich Gabelrücken	l2	625	700	772
4.21	Gesamtbreite	b1	728	728	728
4.22	Gabelzinkenmaße (Dicke, Breite, Länge)	s/e/l	55/170/1130	55/170/1130	55/170/1130
4.25	Gabelaußenabstand	b5	530	530	530
4.32	Bodenfreiheit Mitte Radstand	m2	25	25	25
4.33a	Arbeitsgangbreite (Ast) mit Palette 800 x1200 mm, längs	Ast	2417	2495	2565
4.34a	Arbeitsgangbreite (Ast) mit Palette 800 x1200 mm, längs	Ast	2220	2295	2365
4.35	Wenderadius	Wa	1615	1690	1760
Leistungen					
5.1	Fahrgeschwindigkeit, mit/ohne Last	km/h	6/6	6/6	6/6
5.2	Hubgeschwindigkeit, mit/ohne Last	m/s	0,035/0,055	0,031/0,055	0,031/0,055
5.3	Senkgeschwindigkeit, mit/ohne Last	m/s	0,022/0,020	0,025/0,022	0,025/0,022
5.8	Maximale Steigfähigkeit, mit/ohne Last	%	9,1/15	9,1/15	9,1/15
E-Motor					
6.1	Fahrmotor, Leistung (60 min.)	kW	1,2	1,2	1,2
6.2	Hubmotor, Leistung 15%	kW	2,2	2,2	2,2
6.4	Batteriespannung, Nennkapazität nach 5 Std. Entladung	V/Ah	24/165	24/240	24/320
6.5	Batteriegewicht	kg	150	191	250
Sonstiges					
8.1	Art der Fahrsteuerung zugkraft		Entsprechend Kontinuierlich	Entsprechend Kontinuierlich	Entsprechend Kontinuierlich
8.2	Art der Fahrsteuerung höhe		Entsprechend Kontinuierlich	Entsprechend Kontinuierlich	Entsprechend Kontinuierlich

ULMA Inoxtruck arbeitet nach dem Grundsatz der ständigen Verbesserung unserer Produkte. Aus diesem Grund können sich bestimmte Materialien, Optionen und Eigenschaften ohne vorherige Ankündigung ändern.



ULMA Inoxtruck • Garagalza auzoa, 51 • 20560 Oñati (Gipuzkoa)

Tel: 902 702 919

info@ulmainoxtruck.com • www.ulmainoxtruck.com