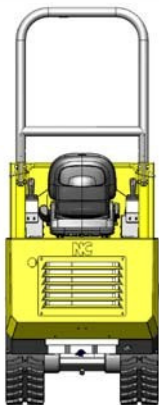
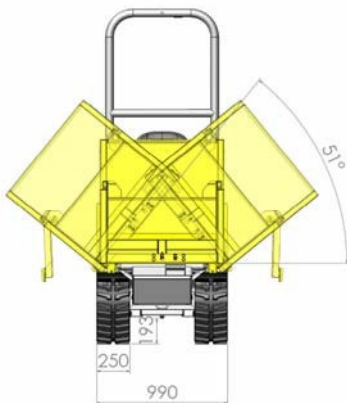
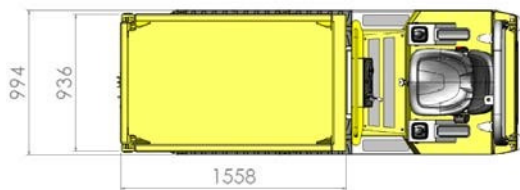
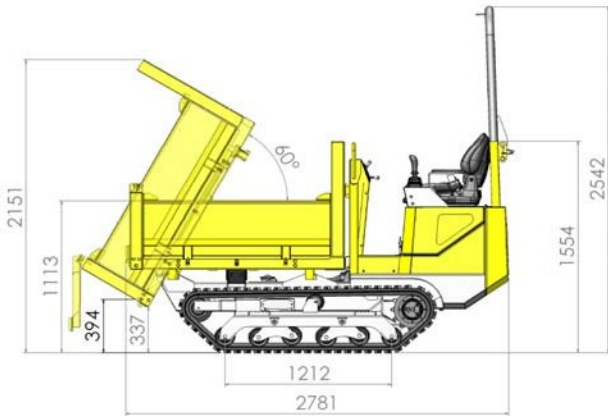


RT1.5 3W

Raupendumper



KAPAZITÄT:

Zulässige Belastung	1500 kg
Gehäuft	640 L
Abgestrichen	520 L

MOTOR:

Marke	Kubota
Modell	D1105
Hubraum	1123cc
Max. Leistung	17,5 KW @ 2600 rpm
Max. Drehmoment	72Nm @ 2000 rpm
Kraftstoff	Diesel
Emissionen	97/68/EG

ÜBERTRAGUNG:

Tandem-Verstellpumpen, die zwei Gleismotoren antreiben	Max.
Durchflussmenge	2 x 33 L/min @ 250 bar

ANTRIEBSMERKMALE:

Vorwärts/Rückwärts	1.0-3,2 km/h
	2.0-6,5 km/h
Wendekreis:	3,2 m
Steigfähigkeit:	bis zu 70 %
Lenkung:	Hydrostatische
Kompaktlader Bodendruck	0,26/0,51 kg/cm ²
Feststellbremse:	Elektrischer Schalter agierend bei Hydrostatik

Tracks:

250x56x72 FP Gummiketten mit hydraulischer Spannung
Schwerlaufrollen
Hochleistungsdichtrollen im Fahrwerk

TANKKAPAZITÄTEN:

Treibstoff:	20 L
Hydraulik:	24 L

KIPPE:

Hydraulisch betätigte 3-Wege-Muldenkippe
Leistungsfähiger, vollverschweißter Kipper mit 5 mm starker Stahlbasisplatte Automatische Verriegelungen zum Freigeben und Verschließen von Türen beim Kippen und Senken abnehmbarer Pfosten, Front und Seiten für eine flache Plattform

ELEKTROINSTALLATION:

Batterie Typ 075 Batterie 550 CCA 59 Ah
Kabelbaum in Schutzhülse

ARBEITSHYDRAULIK:

Durchflussmenge 22 L/min
Arbeitsdruck 170 bar

SITZ UND KONTROLLEN:

Sitz von beiden Seiten zugänglich, freier Zugang über Kipphebel Handgashebel
Lenkung und Kippen mittels Joysticks
Extra helle Warnleuchten auf Instrumenten-Display Stahl konstruierte Mittelkonsole
Anti-Rutsch-Boden

WARTUNGSZUGANG:

Einfacher Zugang für Service- und Wartungsarbeiten Aufklappende Motorabdeckung
Die Batterie ist sicher unter der Motorabdeckung montiert

OPTIONEN:

Arbeitsscheinwerfer

NC Engineering (Hamiltonsbawn) Ltd

2 Killyrudden Road, Hamiltonsbawn
Richhill,
Co Armagh
Nordirland BT61 9SF
Tel.: +44 (0) 28 3887 1970
Fax: +44 (0) 28 3887 0362

E-Mail: sales@nc-engineering.com
Web: www.nc-engineering.com