



PRESSEMITTEILUNG

Komatsu steht für einfache Bedienbarkeit und Leistung

Die Firma Herzer ist ein Traditionsbetrieb, der für Transporte, Bau und Rohstoffgewinnung steht. Das Vertrauen des Unternehmens in die Marke Komatsu ist groß. Kürzlich wurden vier Geräte des japanischen Herstellers bei der Firma Kuhn gekauft. Im Jänner wird ein weiterer Komatsu-Bagger übernommen.

Die Herzer Bau und Transport GmbH wurde vor 140 Jahren gegründet und gehört im Großraum Wien zu den größten Unternehmen in den Bereichen Transport, Erdbau sowie Sand- und Kiesgewinnung. Das Herz des Unternehmens sind seine über 200 Mitarbeiterinnen und Mitarbeiter, die mit Schulungen und Zertifizierungen auf dem neuesten Stand gehalten werden. Die Firma Herzer sorgt im Sinne ihrer Kunden, neben hochqualifizierten Leuten auch mit einem sehr modernen Fuhrpark für die bestmögliche Qualität. „Die Ansprüche auf den Baustellen werden stets höher. Viele Bauherren legen vermehrt Wert darauf, dass Baumaschinen eingesetzt werden, die den Umweltstandards voll und ganz entsprechen“, erklärt Geschäftsführer Wolfgang Herzer. Mit ein Grund dafür, dass sein Unternehmen gerne auf Baumaschinen der Marke Komatsu setzt, die mit ihren neuen Modellen den EU-Umweltstandards mehr als entsprechen. Das Unternehmen Herzer verfügt über einen eindrucksvollen Fuhrpark, der 135 Lastkraftwagen und 35 Baumaschinen umfasst.

Top-Produkte von Komatsu.

„Komatsu gehört ganz einfach zu den führenden Baumaschinenherstellern und bietet sowohl bei Baggern als auch bei Radladern und Planiertraupen Top-Produkte“, so Wolfgang Herzer. Kürzlich erwarb sein Unternehmen beim Baumaschinenhändler Kuhn aus Eugendorf eine Reihe von Komatsu-Geräten. Den Radlader WA475-10, die Planiertraupe D61PXi-24 und zwei Bagger PC210NLCD-11. Diese beispielsweise stehen durch die verbesserte Motor-Stufe V und automatisierter Leerlaufschaltung für das Einsparen von Energie. Eine neue Technik reduziert zudem Hydraulikverluste.

„Im Jänner übernehmen wir dann zusätzlich noch den Komatsu-Bagger PC290NLCD-11 von der Firma Kuhn“, sagt Wolfgang Herzer. Die beiden Unternehmen sind durch eine über 25 Jahre lang andauernde Partnerschaft miteinander verbunden. „Ein Produkt kann nur so gut sein, wie die Leistungen, die dahinterstehen“, hält Herzer fest und drückt damit aus, dass bei Kuhn sowohl die Einschulungen als auch Serviceleistungen hochprofessionell ablaufen.

Herausragende Arbeitsleistung.

Der PC290NLCD-11 von Komatsu arbeitet dabei schnell, kraftvoll und mit hoher Präzision. Neben erstklassigem Fahrerkomfort, 3G-Funk und neuen Sicherheitsausrüstungen überzeugt der PC290NLCD-11 durch sein schnelles Ansprechverhalten und seine herausragende Arbeitsleistung.

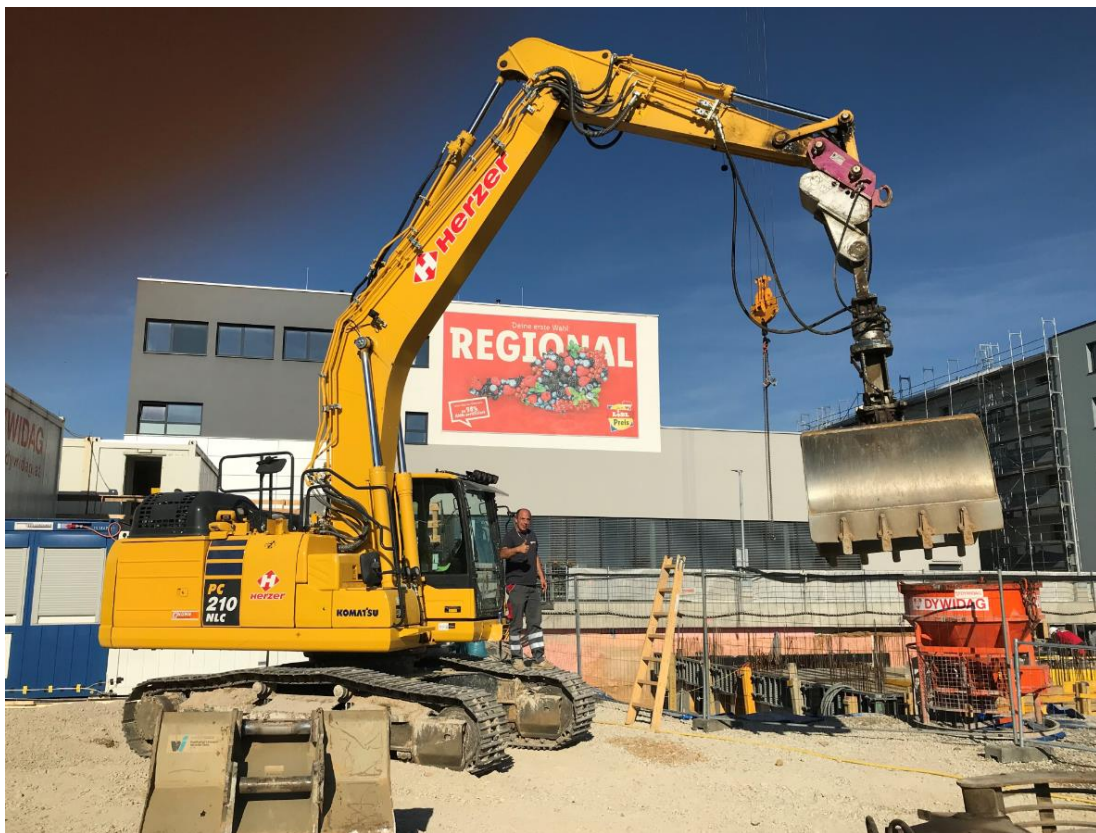
Die Firma Herzer setzt ihre Baumaschinen sehr variabel und flexibel ein. Egal ob die Geräte am Bau oder in der Rohstoffherstellung benötigt werden. „Unsere Fahrer schätzen bei den Komatsu-Baumaschinen vor allem die einfache Bedienbarkeit und dass sie mit diesen Geräten täglich problemlos arbeiten können“, sagt Wolfgang Herzer.



Wolfgang Herzer (li.) und Michael Klima (Firma Kuhn) bei der Schlüsselübergabe zur Planierraupe D61PXi-24 und zum Radlader WA475-10 von Komatsu.



Der Komatsu-Bagger PC210NLC-11 ist leistungsfähig und spart zugleich Energie im Vergleich zu seinem Vorgängermodell.



Fahrer Martin Suritsch (Firma Herzer) schätzt vor allem die einfache Bedienbarkeit seines neuen Baggers.