



PRESSEMITTEILUNG

Rascher und genauer arbeiten mit der Topcon 2D-Baggersteuerung

Effizientes Arbeiten und genaues Einhalten der Sollhöhe. Die Topcon 2D-Steuerung X-52x kann auf Baggern aller Hersteller angebracht werden und erleichtert den Fahrern das Arbeiten. Bestätigen kann das die Firma Katzlberger, die eine innovative 2D-Baggersteuerung bei Kuhn erworben hat.

Die Katzlberger GmbH aus dem oberösterreichischen Mettmach ist tätig in den Feldern Erdbau, Abbruch und Demontage. Ebenso ist das Unternehmen Spezialist für Sortierung, Entsorgung und Recycling von Baustoffen. Ein starker Partner in der Region des Innviertels, der bereits seit Generationen als verlässlicher Arbeitgeber bekannt ist.

Im Erdbau Mettmach setzt Katzlberger seit kurzem auf mehr Technologie, um die Arbeitsweise einfacher und ökonomischer zu gestalten. Neu erworben wurde dazu die 2D-Baggersteuerung X-52x von Topcon. Gekauft wurde diese beim Baumaschinenhändler Kuhn aus Eugendorf bei Salzburg. Die modulare Baggersteuerung bringt viele Vorteile mit sich und erleichtert die Arbeit für den Baggerfahrer. „Man erspart sich den zweiten Mitarbeiter, der mit einer Messlatte alle Abmessungen kontrollieren würde. Mit der neuen Baggersteuerung kann unser Fahrer auch Flächen sehr genau auf gleicher Höhe abziehen“, erklärt Manuel Nimmervoll, Bauleiter und Abteilungsleiterstellvertreter im Bereich Erdbau bei der Firma Katzlberger.

FÜR ALLE BAGGER VERWENDBAR

„Ein großer Vorteil der Topcon 2D-Baggersteuerung, der übrigens auch für die 3D-Steuerung X-53x gilt, ist, dass diese auf den Baggern aller Hersteller angebracht werden können“, erklärt Jürgen Mandl, Mitarbeiter von Kuhn und Experte in Sachen Baggersteuerungen. Egal welche Baggermarke also ein Kunde bevorzugt, die Topcon-Steuerung kann jederzeit eingesetzt werden. Zudem ist es möglich, die Baggersteuerungen bei der Firma Kuhn zu mieten.

Mit dem 2D-System halten Baggerfahrer die Höhe stets sehr korrekt ein. „Ein weiterer Vorteil gegenüber GPS ist, dass die 2D-Steuerung auch in Gebäuden, Hallen oder in Wäldern funktioniert. Ich brauche keine freie Sicht zum Himmel, sondern lediglich nach vorne hin zu meinem Laser“, so Jürgen Mandl. Die Arbeitsabläufe können mit der Steuerung unabhängig und rasch erfolgen, sodass Termine leicht eingehalten werden können.

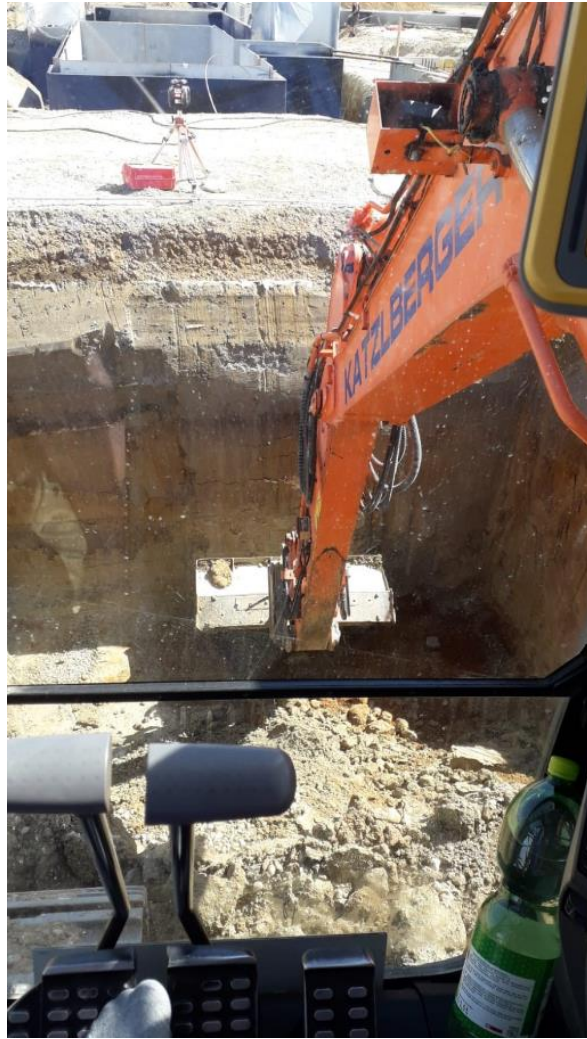
EXZELLENTRE RAUPE

Die Firma Katzlberger und Kuhn verbindet bereits eine lange Partnerschaft. Vor ein paar Jahren hat das oberösterreichische Unternehmen bereits die Komatsu-Raupe D61PX von Kuhn erworben. „Sie ist wirklich eine unserer Topmaschinen

im Fuhrpark“, so Manuel Nimmervoll, der weiter meint: „Man spielt eine bestimmte Höhe ein und die Raupe zieht die Fläche mehr oder weniger vollautomatisch ab. Der Fahrer legt einmal das Schild fest und braucht dann eigentlich nur mehr Gas zu geben.“



Die Firma Katzlberger hat die innovative 2D-Baggersteuerung X-52x von Topcon beim Baumaschinenhändler Kuhn erworben.



Mit dem 2D-System von Topcon halten Baggerfahrer die Sollhöhe stets korrekt ein.



Die Topcon 2D-Baggersteuerung X-52x ist auf Baggern aller Marken einsetzbar.